

Ma pochette de mariage



Difficulté: ★★☆☆
Durée: 2h30
Coût: 45 €

Le jour de votre mariage, misez sur un accessoire tout en élégance et en romantisme: une pochette faite maison. Une cousette très chic, à confectionner avec du simili cuir, un joli coupon sur le thème du mariage et une forme tout en originalité et en modernité. Confectionnez votre pochette pour le grand jour!

Un grand merci à Tissus des Ursules, Nidilus, Fiskars et Prym pour le matériel ayant servi à réaliser ce tuto!



Gabarit à télécharger



Ma Liste

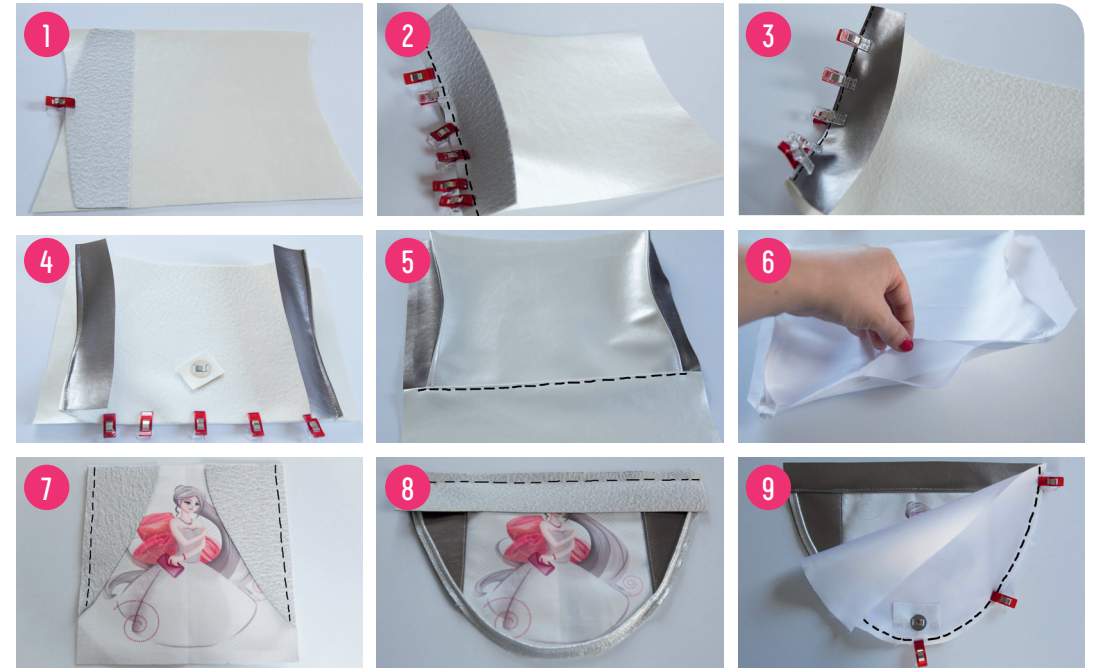
- ✓ 23 x 65 cm de simili cuir « Arthur simili lisse nacre »
- ✓ 32 x 20 cm de simili cuir « Arthur simili lisse platine »
- ✓ 23 x 94 cm de « satin duchesse blanc »
- ✓ 1 coupon illustré 15 x 15 cm en polycoton
- ✓ 1 fermoir magnétique
- ✓ 48 cm de passepoil lurex argent
- ✓ Fil à coudre assorti
- ✓ Machine à coudre
- ✓ 1 chute d'entoilage
- ✓ 1 paire de ciseaux ou un cutter rotatif
- ✓ 1 paire de ciseaux cranteurs
- ✓ 1 crayon textile
- ✓ 1 mètre ruban
- ✓ Pincettes de couture
- ✓ 1 aiguille

Le conseil de la créatrice

Utilisez des pincettes de couture au lieu d'épingles pour maintenir les pièces ensemble et éviter de faire des trous dans le simili cuir. L'utilisation de simili cuir nécessite d'adapter les réglages de votre machine à coudre, retrouvez les explications avec le patron. Vous pouvez également choisir d'ajouter du passepoil sur les côtés incurvés de la pochette pour lui apporter une touche encore plus chic!

Où s'équiper

- ✓ Chez Tissus des Ursules
- ✓ Chez Nidilus pour le coupon



1 Téléchargez le patron grâce au QR code, ou demandez-le nous par mail (redaction@ideesafaite.fr). Imprimez-le, reconstituez-le et reportez-le sur le tissu. Placez la pièce avant de la pochette à plat devant vous et positionnez une pièce de côté de pochette sur la partie gauche endroit contre endroit en alignant bien les hauts et bas des pièces. La partie arrondie doit rejoindre la partie incurvée. Placez une pince au centre

2 Répartissez le reste de la pièce de côté le long de la courbe de la pièce avant de pochette. Réalisez une couture au point droit à 1 cm de marge de couture.

3 Ouvrez vos pièces pour les placer « envers contre envers » et réalisez une surpiqûre au point droit au plus près possible du bord (en allongeant votre point) pour fixer les deux pièces ensemble. Réalisez les mêmes opérations sur la partie droite avec la seconde pièce de côté de pochette. Puis placez le fermoir magnétique (femelle) à l'emplacement indiqué sur le patron.

4 Créez le soufflet dans le bas de la pochette. Cette étape est expliquée plus en détail sur le patron. Placez la pièce « arrière de pochette » à plat devant vous et positionnez votre ouvrage par-dessus (endroit contre endroit en la centrant) en clipant d'abord le centre de la pièce. Puis répartissez les deux parties extérieures en alignant les bords des deux pièces. Un pli va se former pour créer le soufflet de la pochette. Réalisez une couture au point droit sur le bas de votre ouvrage à 1 cm du bord, en commençant et en arrêtant la couture à 1 cm des extrémités.

5 Ouvrez vos pièces, couchez les marges de couture au dos de la pièce « arrière de pochette » et réalisez une surpiqûre au point droit au plus près de la partie

avant de pochette, en commençant et en arrêtant votre couture à 1 cm des bords. Repliez une nouvelle fois la pièce à l'arrière sur la pièce d'avant de la pochette endroit contre endroit et réalisez une couture au point droit de chaque côté de votre ouvrage pour couvrir les pièces des côtés avec la pièce de dos en arrêtant vos coutures à 1 cm de la couture existante. Dégarnissez les angles et retournez votre ouvrage sur l'endroit. Vous pouvez aussi surpiquer les côtés de votre pochette au plus près des bords.

6 Préparez la doublure de la pochette en suivant les mêmes étapes avec les pièces de doublure (sans réaliser les surpiqûres) et en conservant une ouverture d'environ 12 cm dans le bas de votre ouvrage pour le retourner sur l'endroit par la suite. Crantez les marges de couture pour éviter que le tissu ne file.

7 Placez les pièces de décoration de rabat de chaque côté du coupon illustré (ou de la moitié de rabat si vous n'utilisez pas de coupon) en alignant les bords. Réalisez une couture au point droit à 1 cm sur les côtés des pièces. Puis ouvrez les pièces sur l'endroit, placez les marges de couture au dos des pièces de décoration de rabat et réalisez une surpiqûre sur le simili cuir au ras du coupon illustré en allongeant votre point.

8 À l'aide du gabarit de la pièce de doublure du rabat, découpez le bas du coupon illustré en arrondi. Placez votre passepoil sur le bas de votre ouvrage et cousez-le à 0,8 cm de marge de couture. Positionnez la pièce de haut de rabat sur le haut de votre ouvrage (endroit contre endroit) et réalisez une couture au point droit sur toute la longueur à 1 cm de marges de couture. Ouvrez la pièce sur l'endroit et surpiquez-la au niveau du simili cuir.

9 Sur la pièce de doublure du rabat, thermocollez la chute d'entoilage au niveau du repère de la pression magnétique et placez la pression mâle. Assemblez le rabat en positionnant la pièce de doublure endroit contre endroit avec votre ouvrage. Piquez au ras du passepoil en traversant toutes les épaisseurs sur tout le tour de la pièce (sauf le haut). Crantez les marges de couture. Retournez votre ouvrage sur l'endroit par la partie restée ouverte. Vous pouvez surpiquer le tour du rabat. Placez le rabat au dos de la partie extérieure de la pochette endroit contre endroit et réalisez une couture de maintien à 0,5 cm du haut pour le maintenir en place.

10 Assemblez votre pochette en insérant la partie extérieure de votre ouvrage dans la pièce de doublure (endroit contre endroit) en conservant le rabat orienté vers le bas au dos de la pochette. Il doit se trouver pris en sandwich entre la pochette et la doublure. Alignez bien les marges de couture et réalisez une couture au point droit sur tout le tour du haut de votre ouvrage en retirant le bras libre de votre machine à coudre. Retournez votre ouvrage par la partie restée ouverte dans le fond de la doublure. Reformez votre pochette et fermez la doublure à l'aide d'un point invisible. Si votre machine passe bien les épaisseurs vous pouvez effectuer une surpiqûre sur le tour du haut de votre pochette. La pochette est fin prête pour le jour !! Ce modèle a été imaginé en trois versions, à vous de les décliner.