

Tutoriel couture

La jolie panier de lingettes de bébé



La panier de lingettes lavables est l'accessoire incontournable à coudre pour bébé.

Adepte ou non du zéro déchet, les lingettes, composées de coton et d'éponge de bambou apportent de la douceur et du confort lors du change de bébé.

Pour y accueillir les jolies lingettes lavables ainsi que les produits de toilette de votre tout petit, une jolie panier en coton matelassé et simili-cuir apportera une jolie touche de douceur et de gaieté à la chambre de bébé.

Dimensions de la panier : 20 cm x 20 cm.

Dimensions d'une lingette : 12 cm x 15 cm.

Entretien : Lavage à 30°C/40°C maximum, sèche-linge autorisé.

INFORMATIONS IMPORTANTES

Avant de commencer la création de votre modèle...

Ce tutoriel de couture est de niveau débutant/intermédiaire. Il vous permettra de créer facilement cette création pour votre bébé ou celui de l'un de vos proches.



Ce PDF comprend le pas à pas avec ses photos pour réaliser votre modèle ainsi que le patron en taille réelle.

👉 A lire avec ATTENTION 👈

- 👉 Pour réaliser cet ouvrage vous devez savoir maîtriser votre machine à coudre, poser du pansepoil, coudre des matières techniques telles que l'éponge de bambou et du simili-cuir.
- 👉 Les marges de couture sont comprises dans le patron.
- 👉 Avant de passer à l'étape couture, je vous conseille de bien lire tout le tutoriel en entier, d'imprimer votre patron avec le logiciel Adobe Reader et de bien vérifier dans les paramètres que le document est à l'échelle réelle.
- 👉 Une fois imprimé, vérifiez bien que votre carré test mesure bien 2 cm de côté.
- 👉 Ce modèle étant conçu pour des tous P'tits Bambins, je vous conseille donc d'utiliser des tissus OEKO-TEX pour les lingettes lavables.

Ce qu'il vous faut pour réaliser votre panière et vos lingettes lavables

FOURNITURES



Pour ce tutoriel de couture, je suis allée chez

Tissus des Ursules
Matières ^{et} Couleurs

La panière	Les 20 lingettes
<ul style="list-style-type: none"> ➤ 45 cm x 45 cm de coton à motifs. ➤ 50 cm x 50 cm de molleton. ➤ 90 cm de large x 40 cm de hauteur de coton uni. ➤ 45 cm de large x 35 cm de hauteur de simili-cuir. ➤ 45 cm de large x 35 cm de thermocollant H180. ➤ 90 cm de biais large. ➤ 1 m de passepoil. ➤ Fil à coudre assorti aux tissus. 	<ul style="list-style-type: none"> ➤ 100 cm de large x 75 cm de coton à motifs. ➤ 150 cm / 140 cm de large (selon la laize) x 60 cm de hauteur d'éponge de bambou. ➤ 1 m de ruban en satin. ➤ Fil à coudre assorti aux tissus.

Les P'tites Astuces !



1 - Lorsque que l'on doit matelasser du tissu, celui-ci peut rétrécir selon son volume de matelassage. Donc je vous recommande de toujours prévoir un peu plus de quantité. Vous pourrez toujours réutiliser ce qu'il y a eu en trop pour un autre projet créatif !

2 - Si vous n'êtes pas à l'aise avec le matelassage, je vous recommande de prendre directement du tissu déjà matelassé.

MATERIEL utilisé pour ce tutoriel




- 1 paire de ciseaux papiers.
- 1 paire de ciseaux Amplify Fiskars.
- 1 paire de ciseaux de précision Fiskars.
- 1 paire de ciseaux cranteur Fiskars.
- 1 combiné cutter rotatif 45 mm Règle 6x24 Fiskars.
- 1 règle acrylique pliable Fiskars.
- 1 cutter rotatif Fiskars.
- 1 cutter à index Fiskars.
- 1 tapis de découpe A1 Fiskars.
- 1 rouleau de ruban adhésif.
- 1 feutre textile/craie tailleur.
- Des épingles/pinces à tissu.
- 1 aiguille main.
- 1 baguette chinoise.
- 1 machine à coudre et son nécessaire tel que :
 - 1 pied double-entraînement avec son guide de matelassage
 - 1 pied-presseur une branche
- 1 fer à repasser, sa table ainsi qu'une jeannette.
- Une pattemouille.

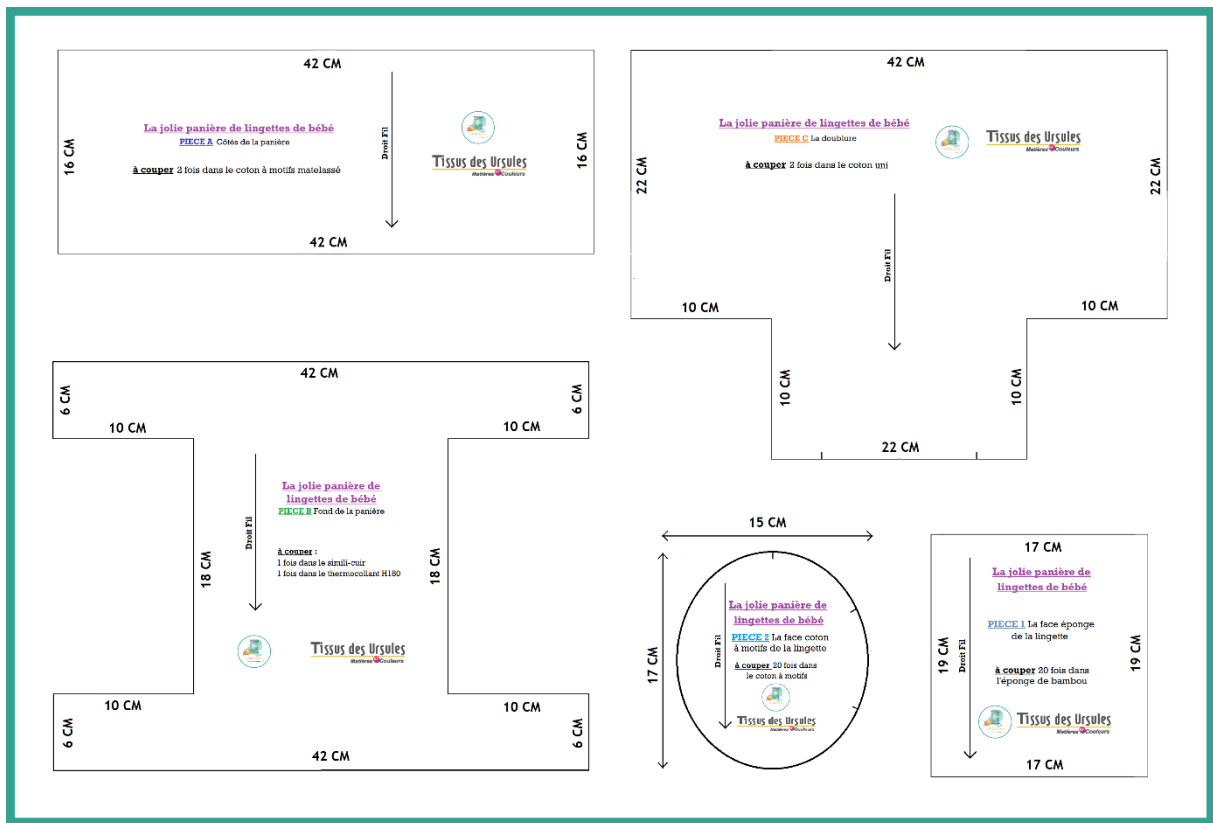
Préparation des gabarits

Suivre les étapes suivantes

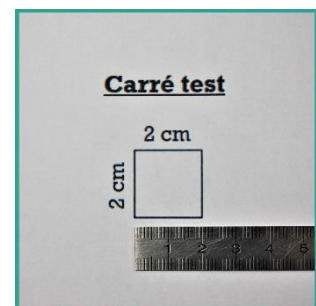
La P'tite Astuce !



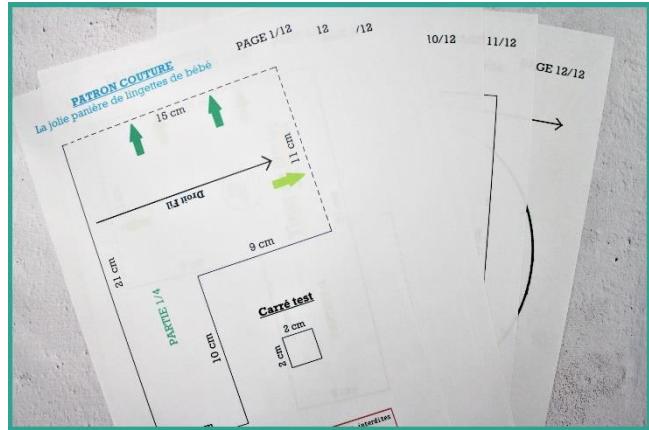
Si vous ne pouvez pas ou ne désirez pas imprimer les patrons, je vous recommande de tracer vous-même vos différents gabarits en suivant le plan suivant, puis passez directement à la réalisation de la panière.



A. Imprimer la première page des gabarits et mesurer le carré test.



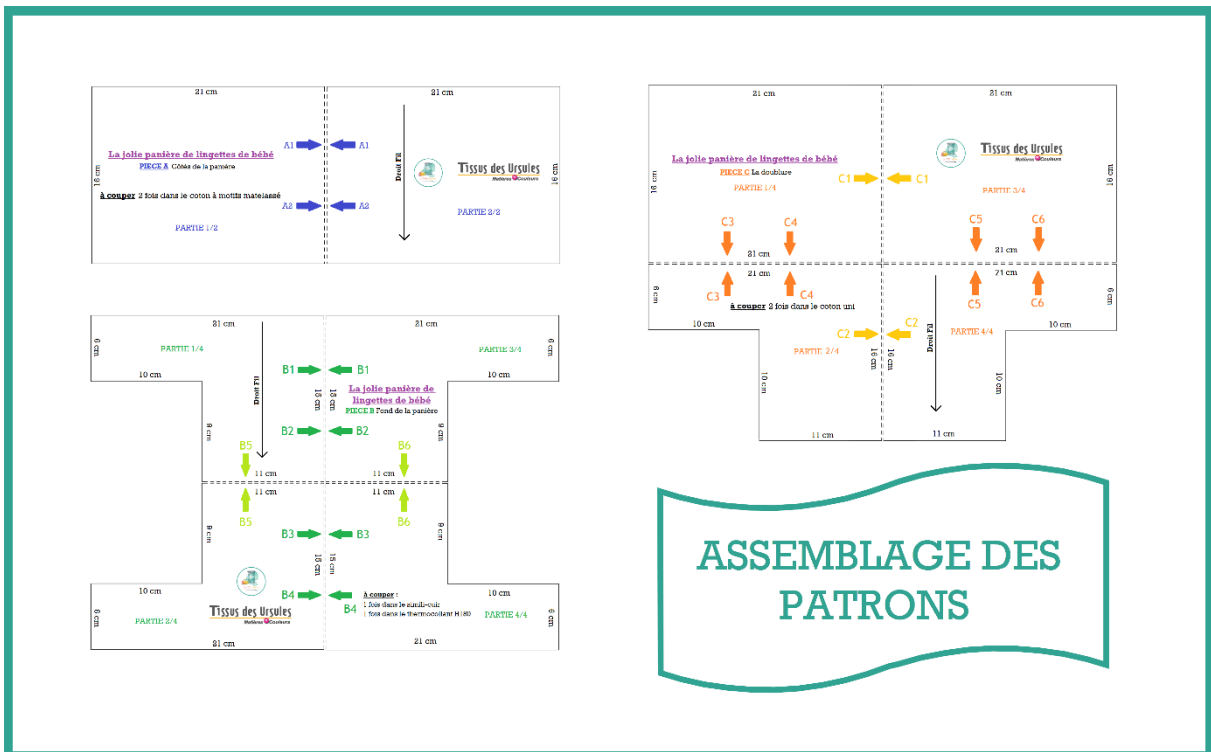
B. Une fois le carré test vérifié, imprimer le reste des pages.



C. Découper tous les gabarits.



D. Assembler les pièces A, B et C avec du ruban adhésif selon le schéma suivant :



Tous les gabarits sont désormais prêts.



La Réalisation de la panière

1. Couper à l'aide de la règle acrylique et du cutter rotatif, un carré de coton à motifs de 45 cm de côté ainsi qu'un carré de molleton de 50 cm, puis procéder au matelassage avec le pied-double entraînement ainsi que son guide à matelasser.

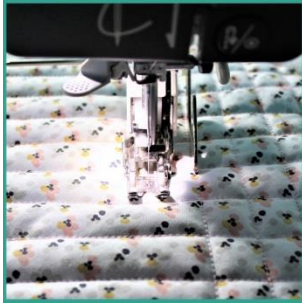
Pour ce matelassage, j'ai choisi 2 cm de largeur environ.



La P'tite Astuce !

Lorsque l'on prend un molleton qui ne se thermocolle pas, il est préférable de le prendre un peu plus grand que le carré de tissu choisit pour le matelassage.

Avec le volume du matelassage, le molleton a tendance à se rétracter un peu plus que le tissu lors de cette étape.



Un peu d'aide ?
Pas de panique ! Vous avez un tutoriel qui
vous explique tout !

<https://laptitemain.fr/le-matelassage-avec-un-guide-a-matelasser/>

2. Couper les pièces A, B et C avec le combiné cutter rotatif ainsi que le cutter à index sur le tapis de découpe en suivant le plan de coupe ci-dessous.

Au total, il y a :

- 2 pièces A coupées dans le coton à motifs
- 1 pièce B dans le simili-cuir
- 1 pièce B dans le thermocollant H180
- 2 pièces dans le coton uni



Pensez à couper vos 2 pièces A de manière à raccorder vos motifs et vos piqûres de matelassage pour la suite du tutoriel.



Un peu d'aide ?
Vous ne connaissez pas le combiné cutter
rotatif ?

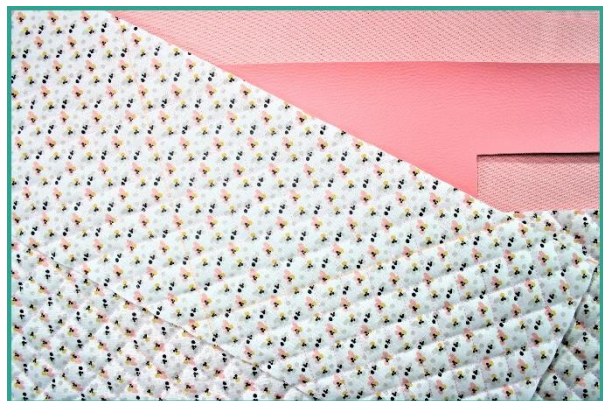
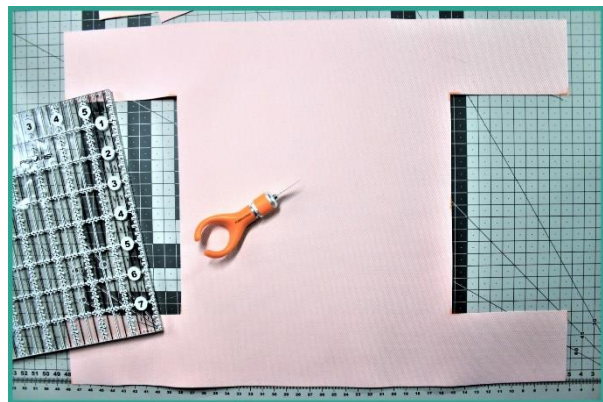
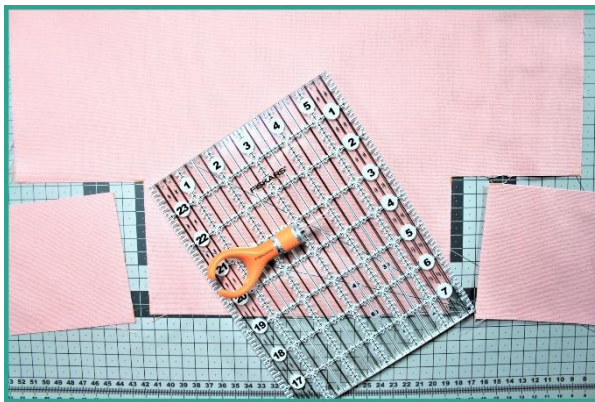
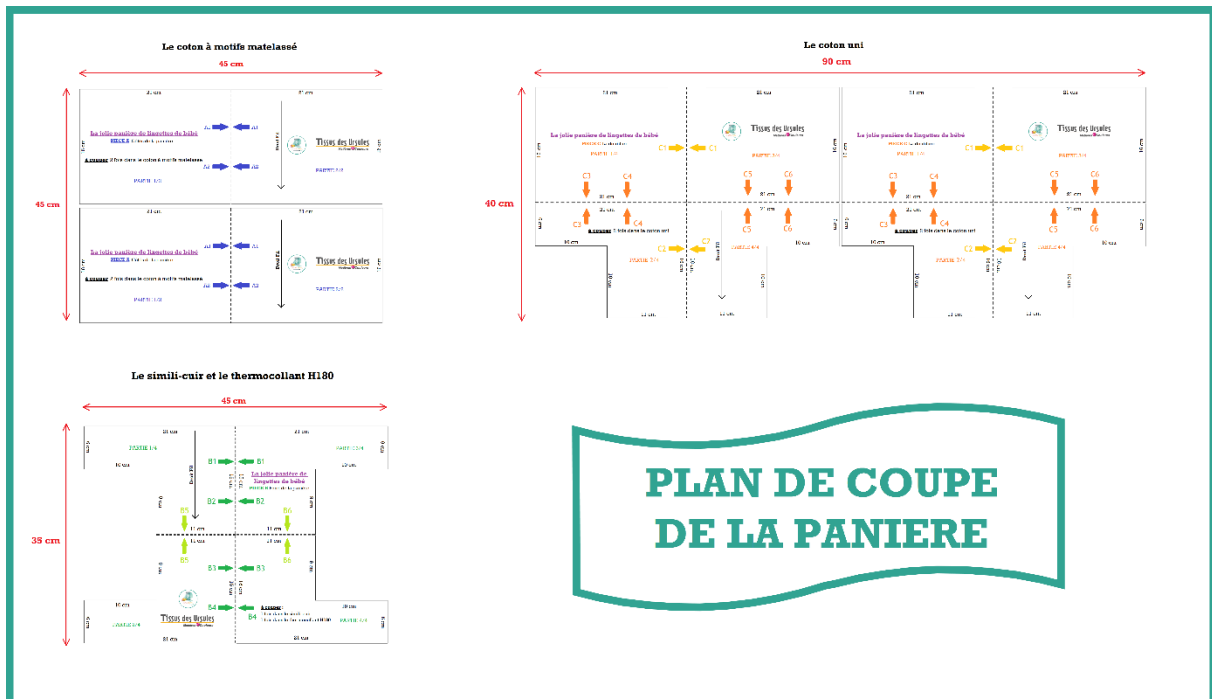
Je vous explique ici 😊

<https://laptitemain.fr/le-combine-cutter-rotatif-45-mm-regle-12x12-de-fiskars/>



La P'tite Astuce !

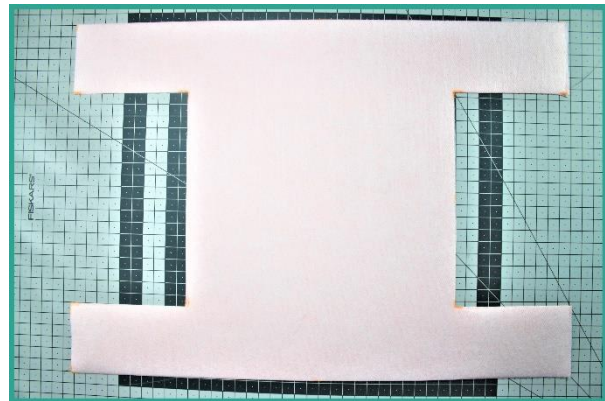
Si vous n'avez pas de cutter, une paire de ciseaux fera très bien l'affaire !



3. Prendre la pièce B en simili-cuir avec la pièce B en thermocollant H180.



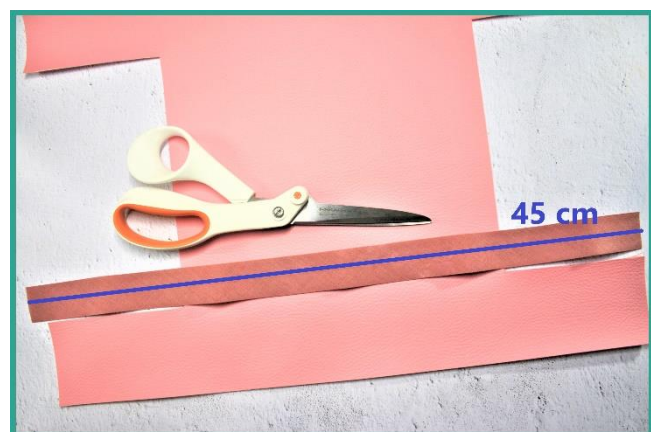
4. Thermocoller la pièce B en simili-cuir sur son envers.



ATTENTION de ne pas faire fondre le simili-cuir avec la chaleur du fer à repasser !

Je vous conseille de mettre un tissu en coton (pattemouille) quelconque entre le simili-cuir avec son thermocollant et le fer à repasser.

5. Prendre 45 cm de biais avec la pièce B en simili-cuir thermocollée.



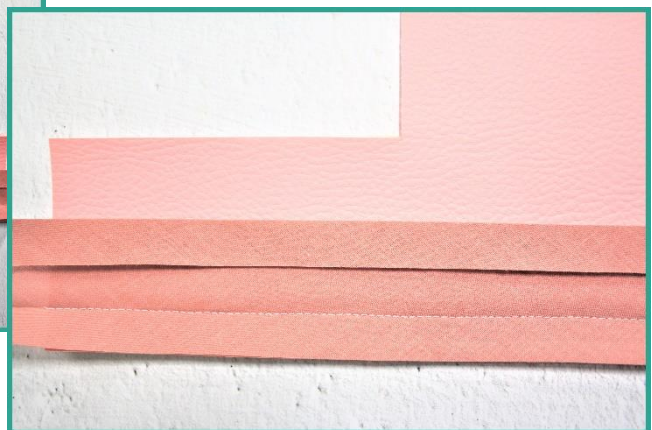
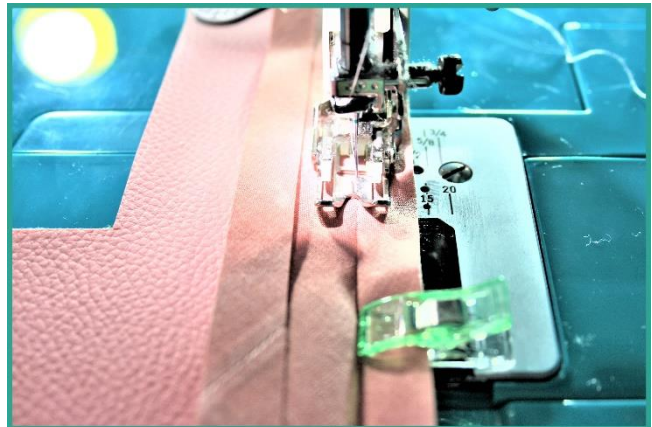
6. Déplier l'un des côtés du biais et poser celui-ci à l'aide de pinces sur l'une des deux longueurs de la pièce B, endroit contre endroit.



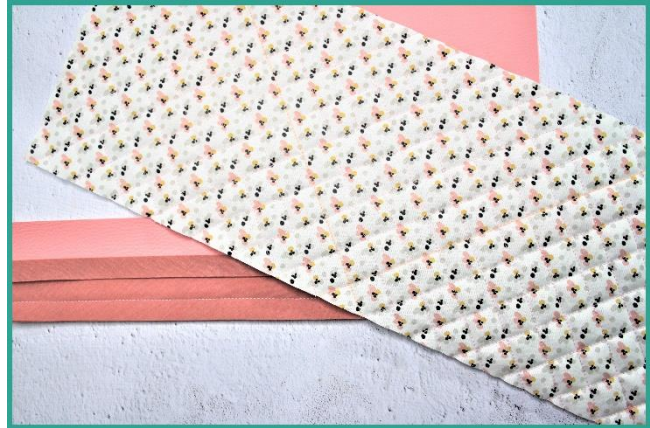
La P'tite Astuce !

Les pinces de couture éviteront de faire des trous dans le simili-cuir.

7. Assembler le biais sur le simili-cuir en piquant dans la nervure.



8. Prendre une pièce A avec la pièce B dont le biais vient d'être posé.



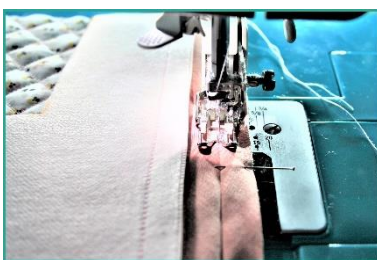
9. Déplier le deuxième côté du biais et poser celui-ci sur le bas de la pièce A, endroit contre endroit.



10. Maintenir avec des épingles, le biais ouvert sur le coton matelassé.



11. Comme pour l'étape 7, assembler le biais sur le simili-cuir en piquant dans la nervure.



12. La pièce A ainsi que la pièce B sont désormais assemblées entre elles par un biais.



13. Repasser sur le biais avec une pattemouille.



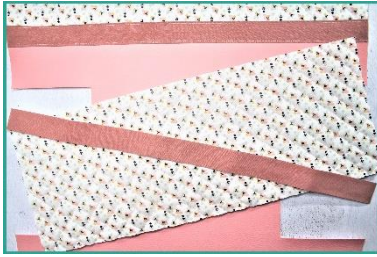
14. Surpiquer de chaque côté du biais à 1 mm de son bord.



15. Couper l'excédent de biais à chaque extrémité.



16. Reproduire les mêmes étapes de l'autre côté du simili-cuir avec la seconde pièce A matelassée ainsi que le morceau de biais restant.



17. Plier cette même pièce dans le sens de la hauteur, endroit contre endroit.



18. Mettre des pinces de chaque côté en veillant bien à raccorder les motifs du tissu coton matelassé ainsi que le biais.



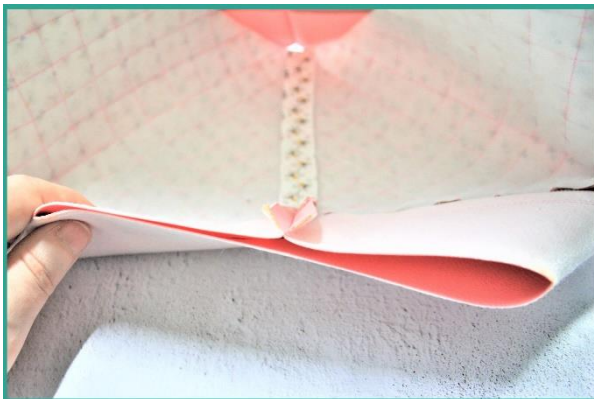
19. Assembler à 1 cm du bord de chaque côté, avec un point d'arrêt en début et fin de couture.



20. Ouvrir les coutures à l'aide de la pattemouille et de la jeannette.



21. Aplatir un premier angle resté ouvert sur le bas de la pièce en simili-cuir en maintenant avec des pinces.

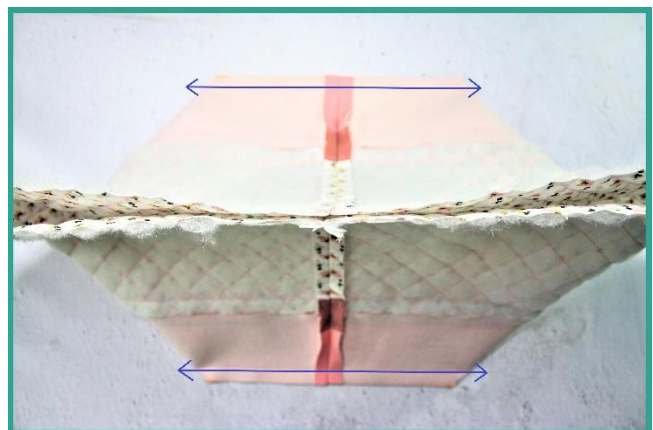


22. Puis assembler à 1 cm du bord avec un point d'arrêt en début et fin de couture. L'extérieur de la panière est quasi fini.



23. Reproduire les mêmes étapes avec le second angle de la panière.

L'extérieur de la panière est quasiment fini.



24. Prendre le passepoil avec l'extérieur de la panière.



25. Assembler à l'aide du pied-presseur 1 branche ainsi qu'avec le bras libre de la machine à coudre sur le haut de la panière, le passepoil, le boudin placé vers l'intérieur de celle-ci.



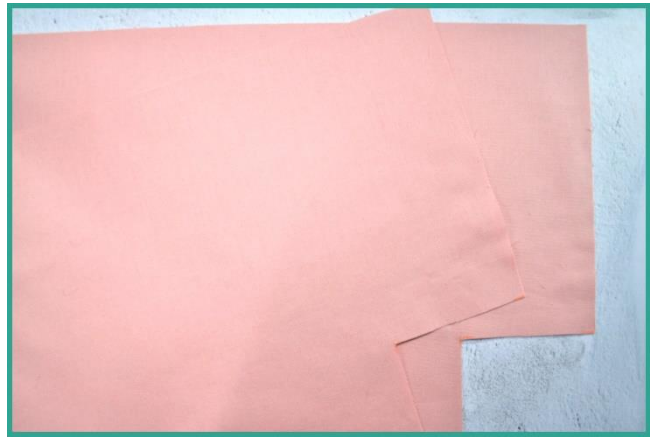
Un peu d'aide ?
Vous ne savez pas raccorder du passepoil ?
Pas de panique ! Vous avez un tutoriel qui
vous explique tout !

<https://laptitemain.fr/le-raccord-de-passepoil/>

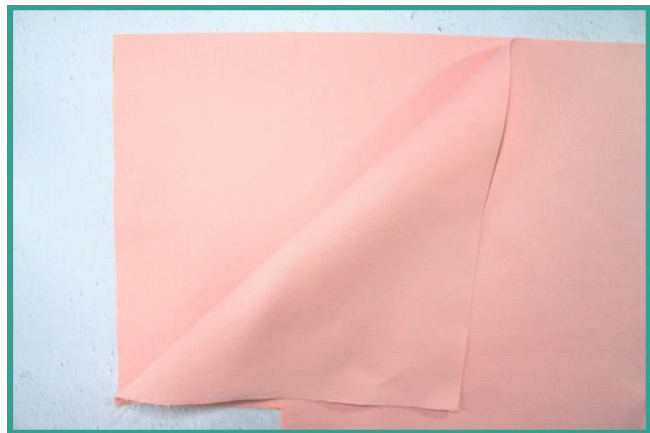
26. Retourner l'extérieur de la panière sur son endroit en dégageant bien les coins à l'aide d'une baguette chinoise.



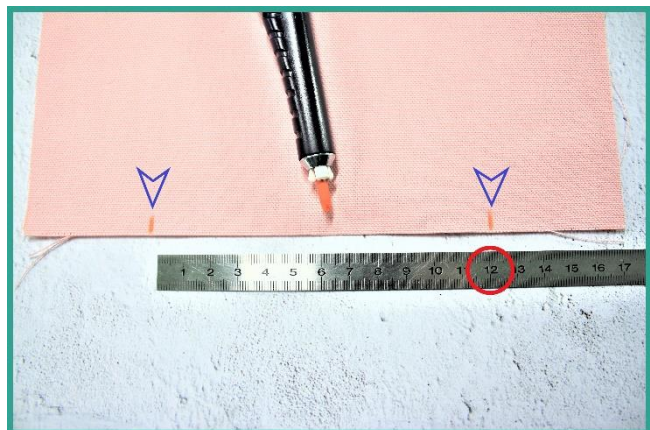
27. Prendre les 2 pièces C en coton uni constituant la doublure de la panière.



28. Mettre les 2 pièces de la doublure endroit contre endroit.



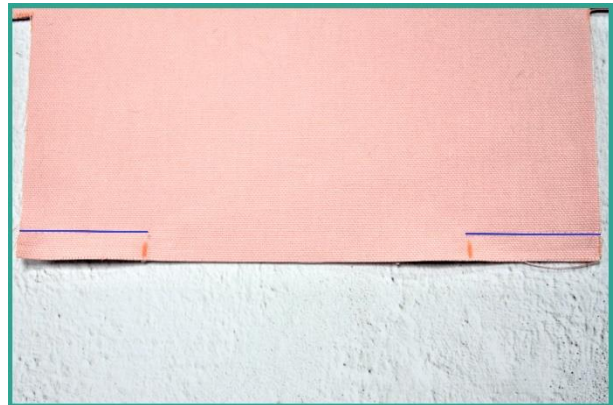
29. Reporter sur le bas de la doublure avec un feutre textile/craie tailleur les 2 crans d'ouverture d'un espace de 12 cm environ.



30. Épingler le bas de la doublure.



31. Assembler le bas en laissant l'ouverture, à 1 cm du bord, en faisant un point d'arrêt à chaque début et fin de couture.



32. Ouvrir la couture.



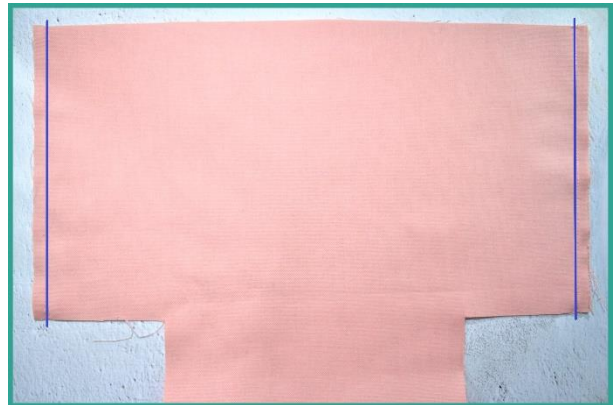
33. Positionner à nouveau la doublure endroit contre endroit.



34. Epingler les côtés.



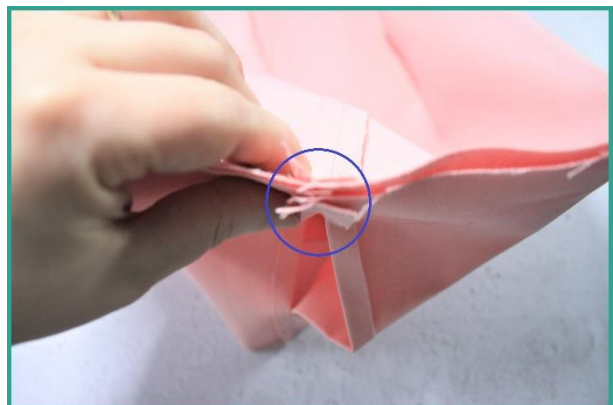
35. Assembler les 2 côtés à 1 cm du bord en faisant un point d'arrêt en début et fin de couture.



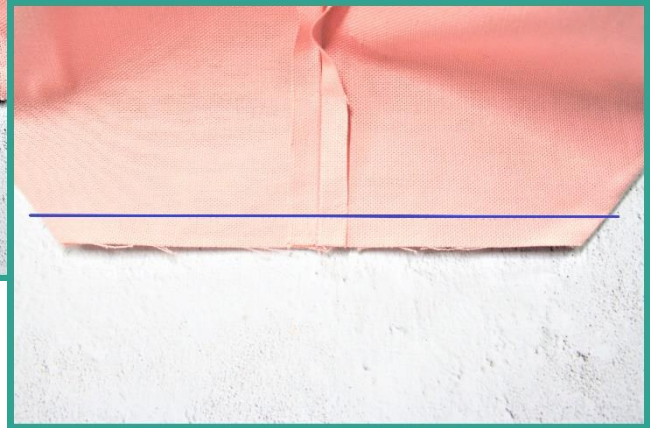
36. Ouvrir les coutures de côtés.



37. Aplatir un premier angle en bas de la doublure en veillant à bien positionner les coutures face à face.



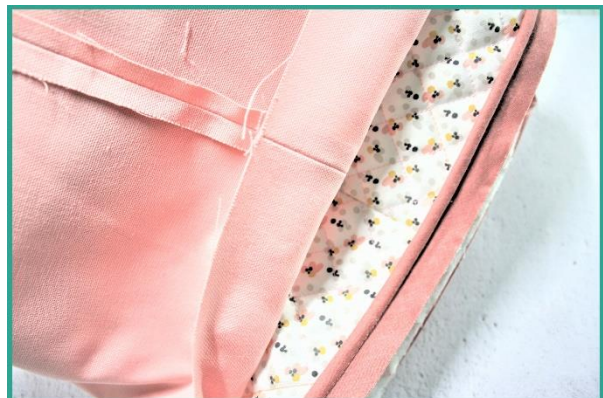
38. Epingler, puis assembler à 1 cm du bord avec un point d'arrêt en début et fin de couture.



39. Réaliser les mêmes étapes avec le second angle.



40. Prendre l'extérieur de la panier et insérer celle-ci endroit contre endroit, couture de côté contre couture de côté.



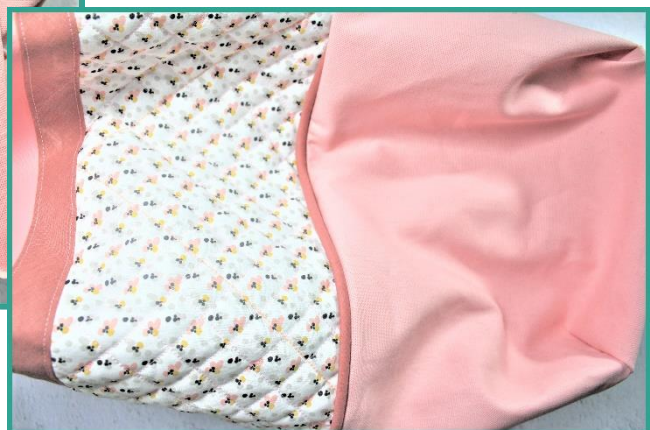
41. Epingler tout le tour à intervalles réguliers.



42. Puis assembler celui-ci avec le pied-presseur une branche, toujours au ras du boudin du passepoil.



43. Sortir l'extérieur de la panier par l'ouverture de la doublure.



44. Epingler l'ouverture, bord à bord.



45. Réaliser un point invisible à la main.



Un peu d'aide ?
Pas de panique ! Vous avez un tutoriel qui
vous explique tout !

<https://laptitemain.fr/le-point-invisible/>

46. Rentrer la doublure à l'intérieur de la panier en faisant bien ressortir le boudin du passepoil, puis repasser légèrement le haut sans aplatir le coton matelassé.



47. Réaliser une surpiqûre tout autour de la panier à 1 mm du boudin du passepoil.



48. Réaliser un petit revers sur le haut de la panier.

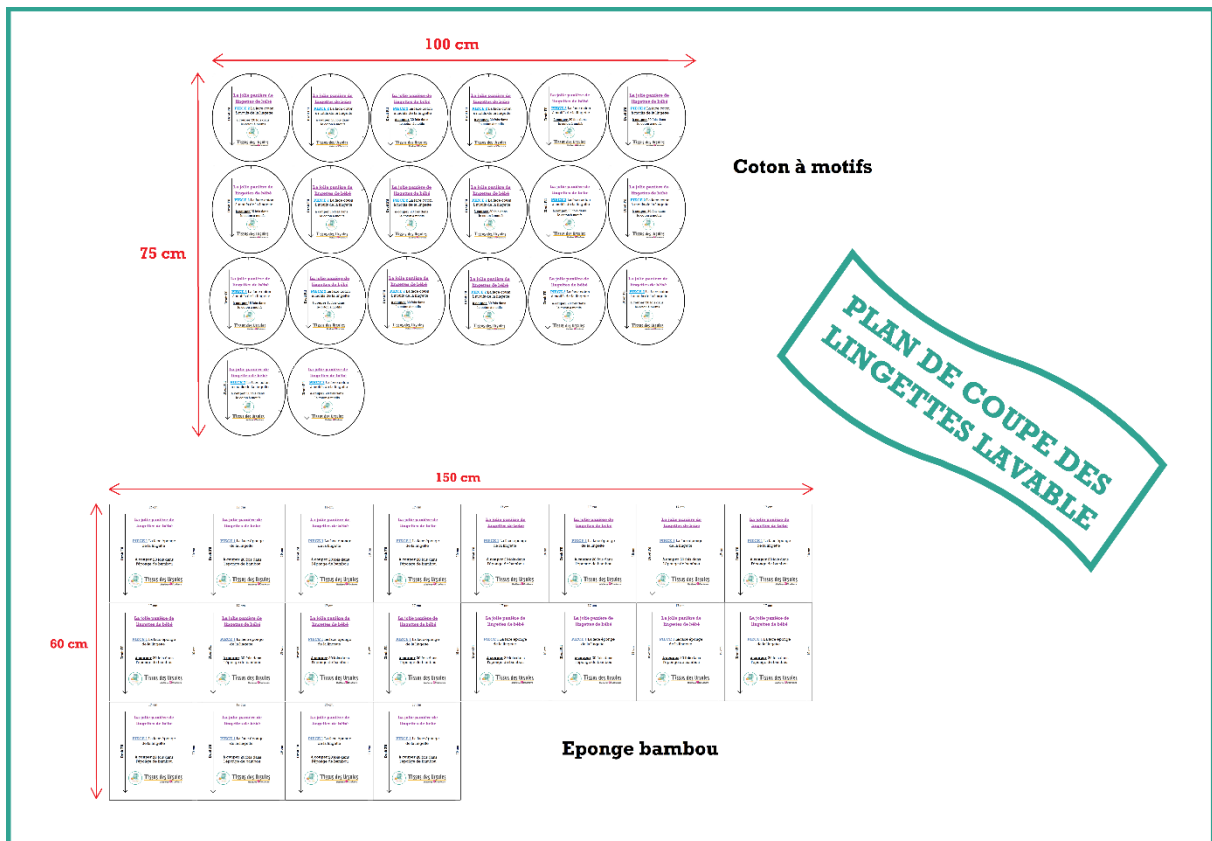


La panier est désormais prête.



La Réalisation des lingettes lavables

49. A l'aide du plan de coupe, couper les 20 faces en coton à motifs et en éponge de bambou.



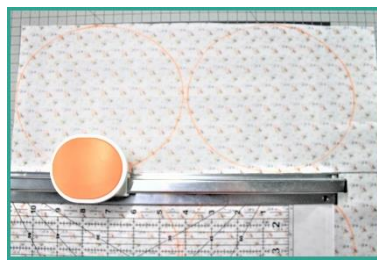
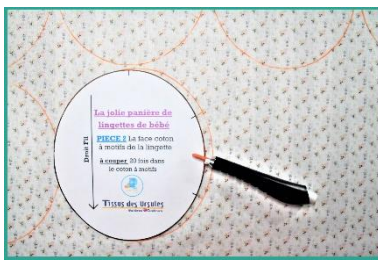


Les P'tites Astuces pour gagner du temps !

1 - Prendre un feutre textile, tracer les 4 coins de la pièce 1 sur l'envers du tissu éponge et couper le tout à l'aide du combiné cutter rotatif 45 mm Règle 6x24 Fiskars.



2 - Tracer sur l'envers du tissu coton à motifs les 20 pièces avec le gabarit en reportant les crans d'ouverture. Prendre ensuite le combiné cutter rotatif, couper par lignes, puis par pièces. Finir par couper le contour des pièces avec les ciseaux Amplify Fiskars.

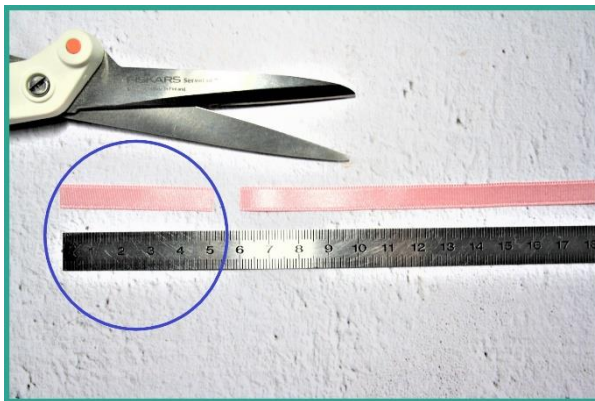
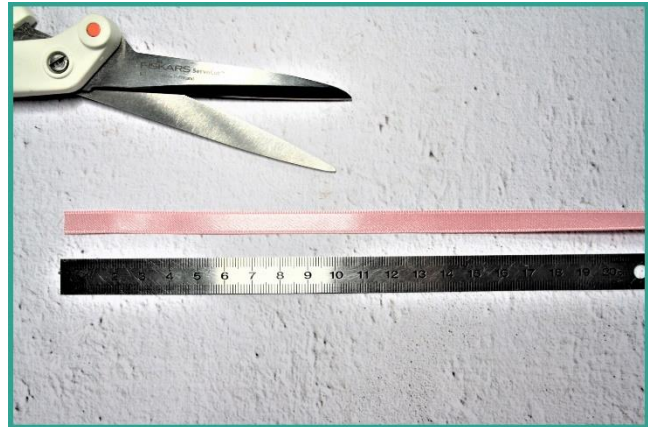


3 - Une simple paire de ciseaux peut très bien faire l'affaire !

50. Mettre les 20 pièces de coton à motifs, face endroit visible, puis avec le gabarit de la pièce 2 et un feutre textile, reporter le cran du haut sur chacune des 20 pièces.



51. Prendre le ruban en satin et couper 20 morceaux de 5 cm.



52. Prendre un ruban de 5 cm et une face coton à motifs.



53. Maintenir par un point d'arrêt une des deux extrémités du ruban à gauche du cran.



54. Faire de même avec la seconde extrémité, mais à cette fois-ci à droite du cran. La boucle se trouve donc à vers l'intérieur de la face en coton à motifs.



55. Répéter la même opération avec les 19 autres rubans et les 19 autres faces en coton à motifs.



56. Poser une face en coton à motifs sur une face en coton éponge, endroit contre endroit.



57. Epingler tout autour.



58. Répéter les mêmes opérations sur les 19 autres faces en coton à motifs et éponge.



59. Assembler tout autour de la face en coton à motifs à 0,7 cm du bord (correspond à la largeur du pied-presseur environ) en partant d'un premier cran d'ouverture et en s'arrêtant au deuxième cran sans oublier de faire un point d'arrêt en début et fin de couture.



60. Répéter les mêmes opérations sur les 19 autres pièces.



61. Avec les ciseaux Amplify Fiskars, couper tout autour des pièces en coton à motifs.



62. Prendre les ciseaux de précision Fiskars et cranter les 2 extrémités de l'ouverture sur les 20 lingettes.



63. Prendre le ciseaux cranteur, et cranter tout autour d'une lingette sauf son ouverture.



Vous n'avez pas de ciseaux cranteurs ?
Pas de panique ! Vous avez un tutoriel qui vous explique tout !

<https://laptitemain.fr/cranter-des-coutures-courbes/>

64. Répéter les mêmes opérations sur les 19 autres lingettes.



65. Retourner toutes les lingettes par leur ouverture, en dégageant bien les coutures avec les rubans ainsi que les ouvertures.



66. Repasser les 20 lingettes en laissant bien l'ouverture sortie.



67. Rentrer ensuite la partie coton à motifs à l'intérieur de l'ouverture, en respectant bien l'arrondi de la lingette, puis repasser.

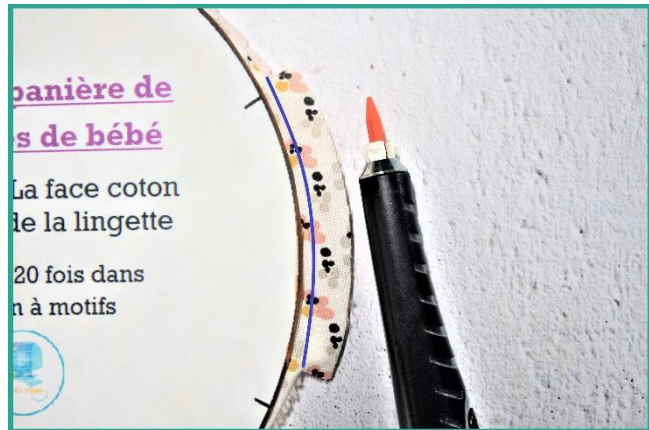


La P'tite Astuce !

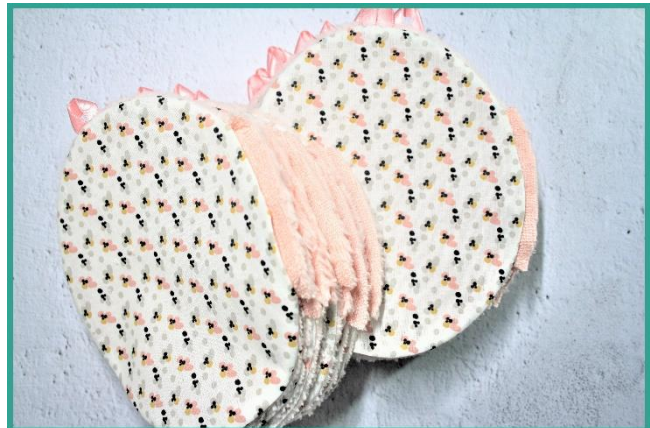


Pour plus de facilité à travailler le rentré de l'arrondi, prendre le gabarit de la pièce 2 et reporter l'arrondi avec l'aide de la craie tailleur sur l'ouverture de la partie en coton à motifs.

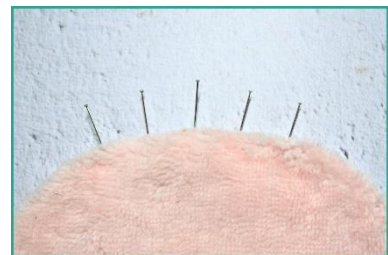
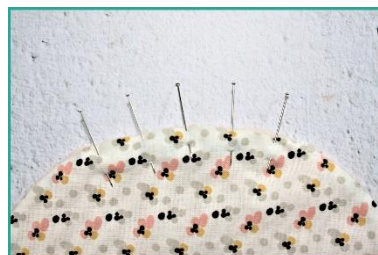
Puis aidez-vous de ce repère pour réaliser le rentré en prenant bien votre temps.



68. Refaire les mêmes étapes pour les 19 autres lingettes.



69. Rentrer pour finir la partie éponge à l'intérieur de l'ouverture en respectant également l'arrondi de la lingette puis maintenir les ouvertures par des épingles.



70. Refaire les mêmes étapes pour les 19 autres lingettes.



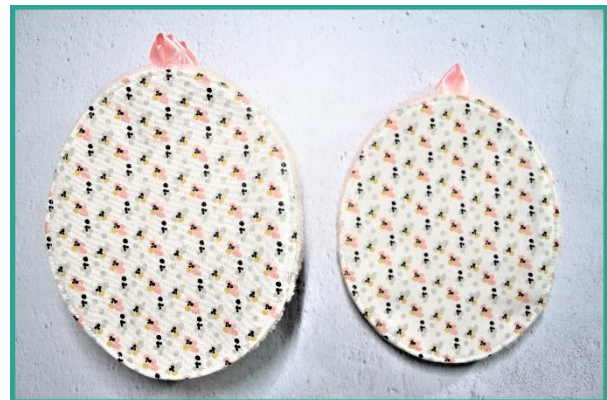
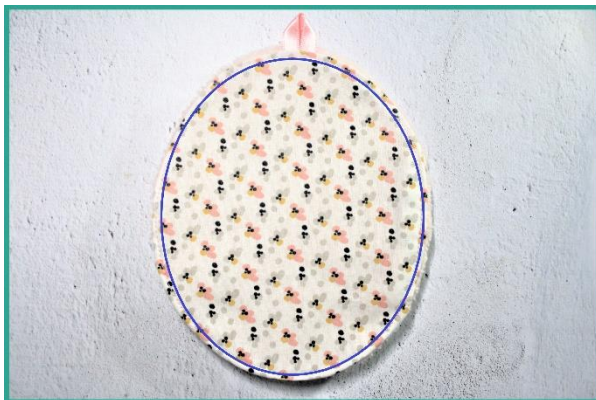
71. Réaliser un point invisible à la main sur toutes les lingettes.



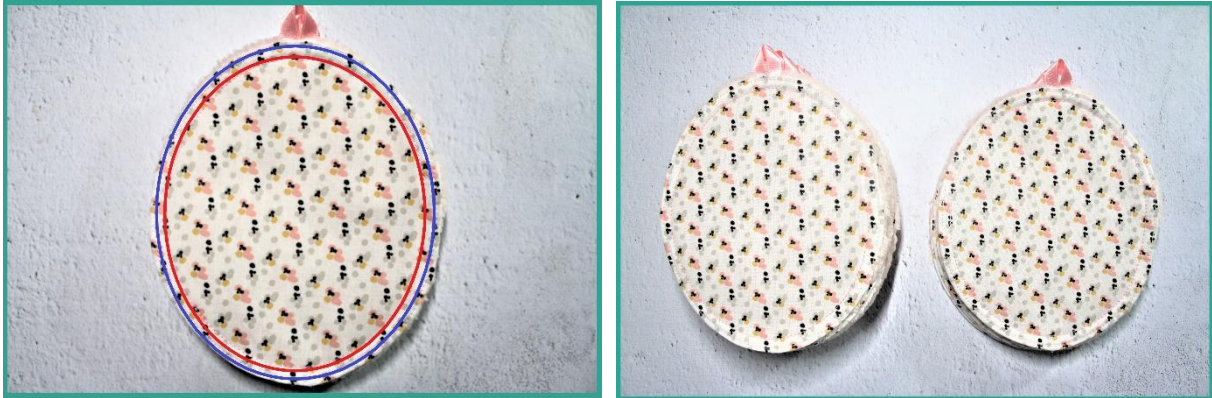
72. Repasser les lingettes.



73. Surpiquer à 1mm du bord tout autour des lingettes.



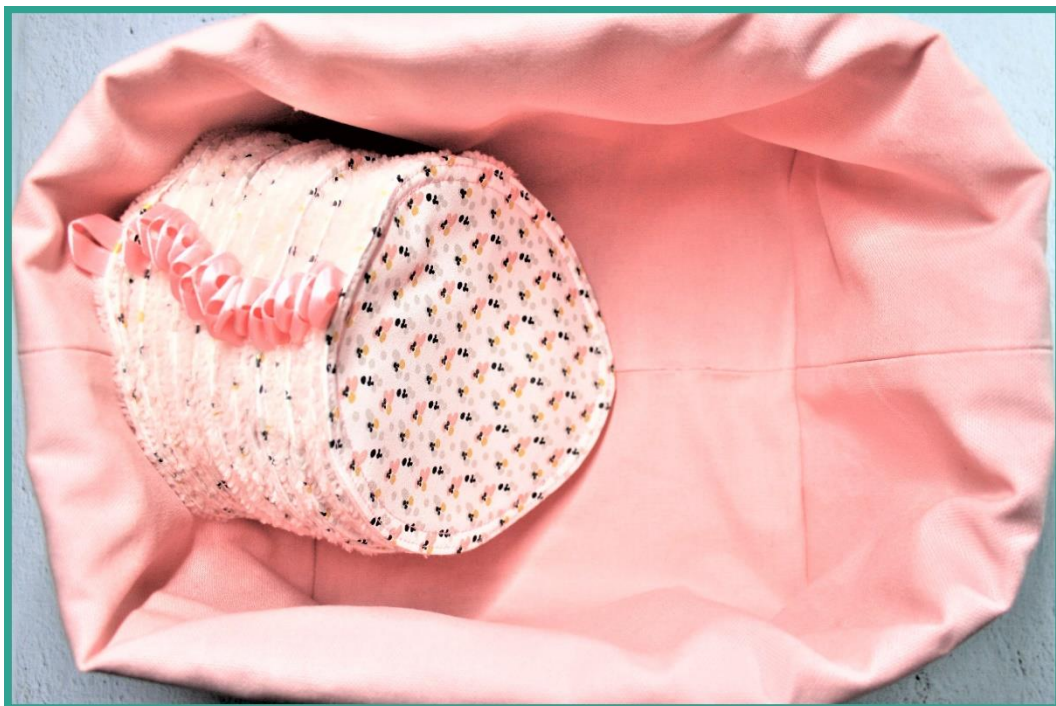
74. Surpiquer à nouveau à 0,5 cm (correspond à la largeur du pied-presseur) du bord des lingettes.



La P'tite Astuce !

Vous pouvez également, utiliser une aiguille double si vous le désirez !

Les lingettes sont finies, vous n'avez plus qu'à les mettre dans leur jolie panier.



Bravo !

Vous venez de réaliser
votre jolie panier bi-
matière avec ses
lingettes lavables
toutes douces !



✦ La P'tite Main vous félicite ✦

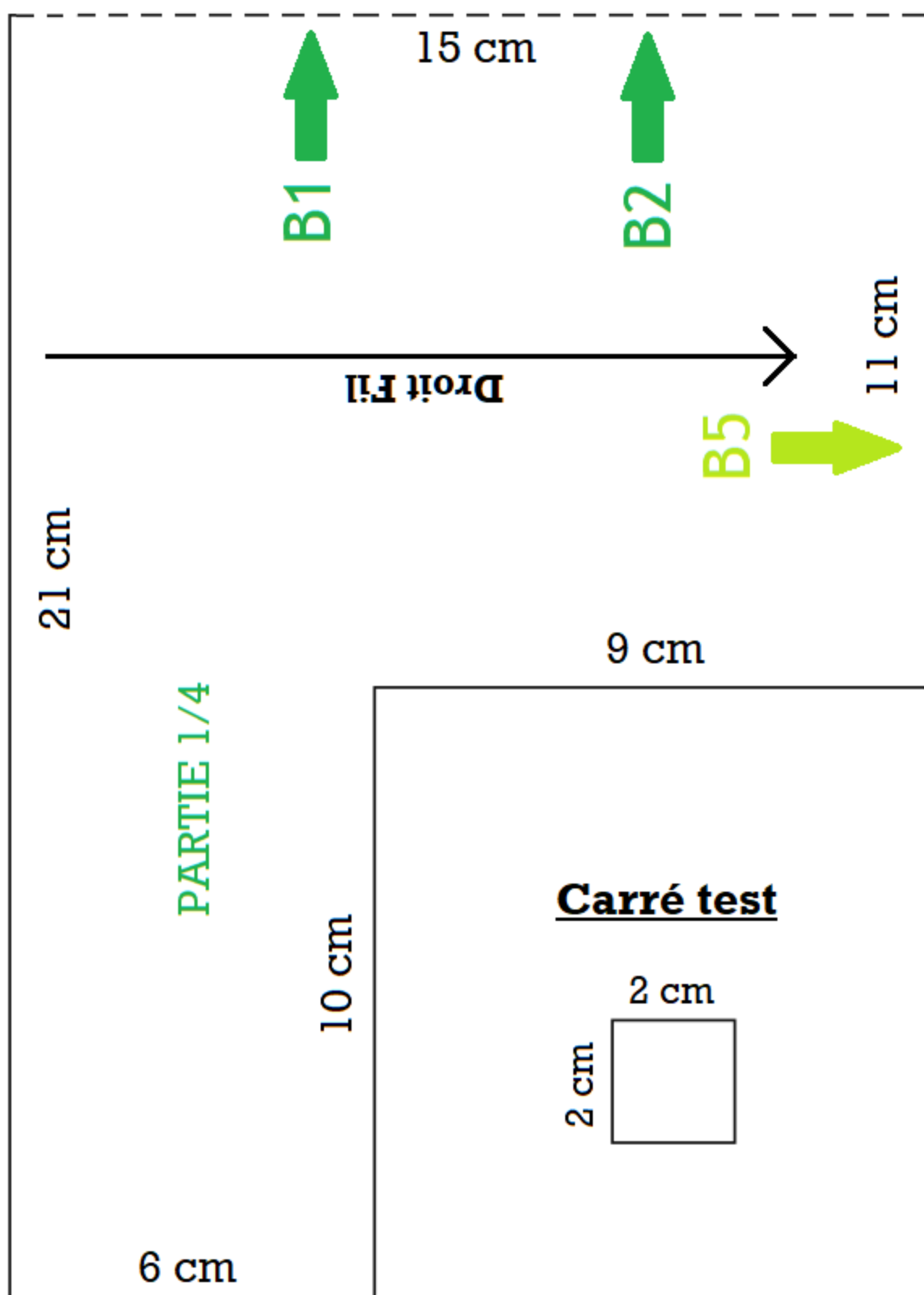
Retrouvez La P'tite Main sur



<https://laptitemain.fr/>

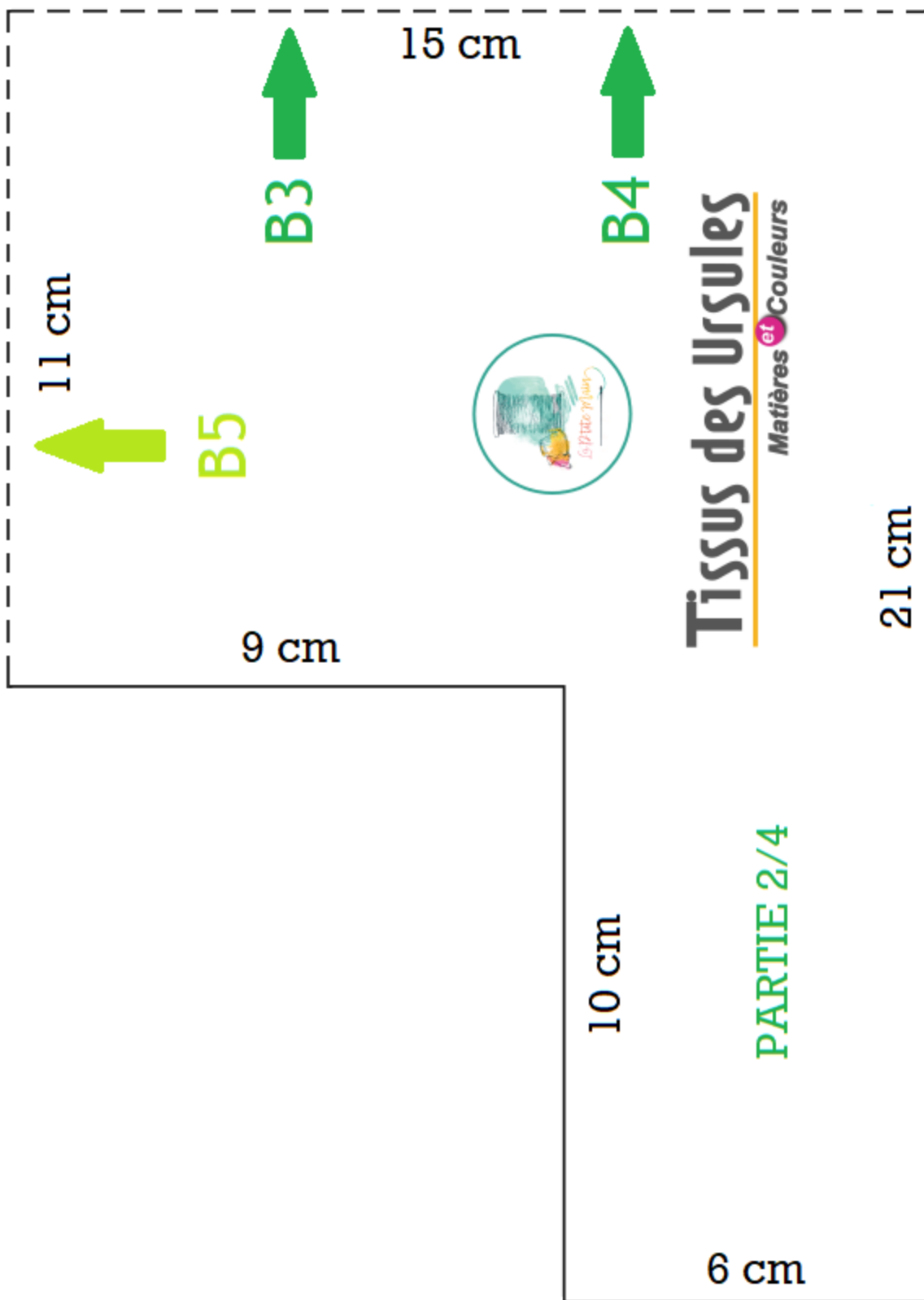


La jolie panier de lingettes de bébé



PATRON COUTURE

La jolie panier de lingettes de bébé

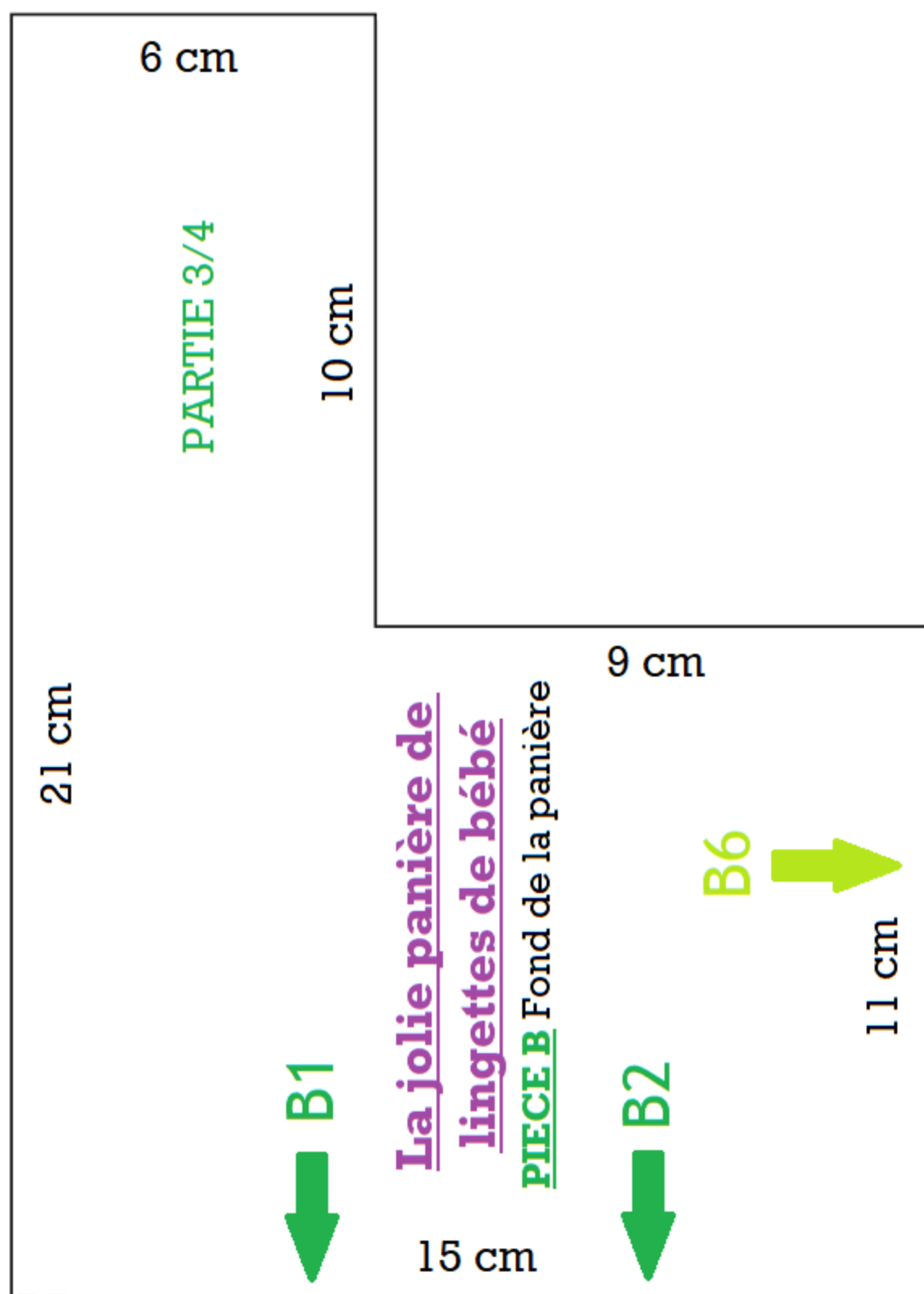


La commercialisation et la reproduction du tutoriel sont interdites
- Usage strictement personnel -

PATRON COUTURE

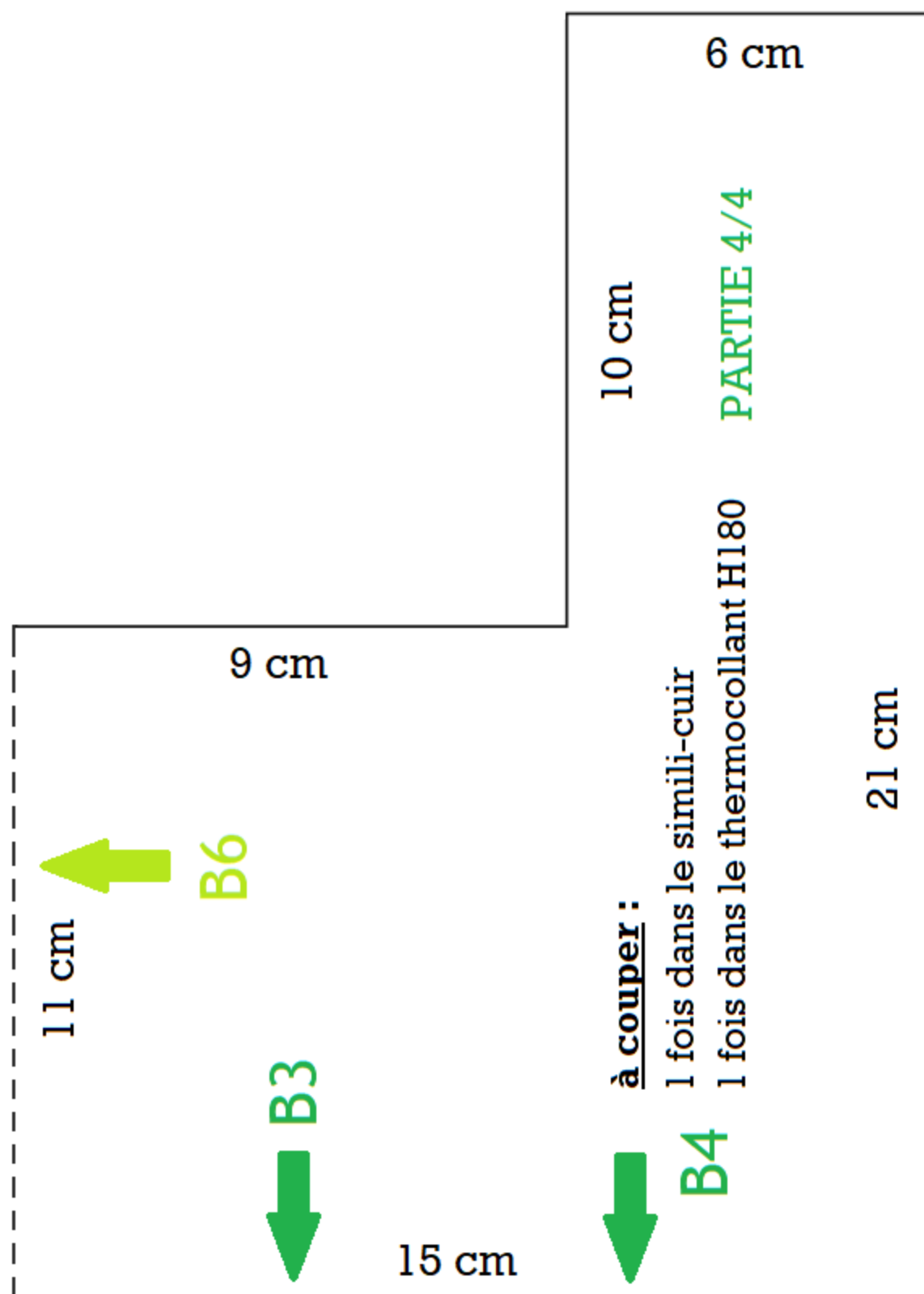
PAGE 3/12

La jolie panier de lingettes de bébé

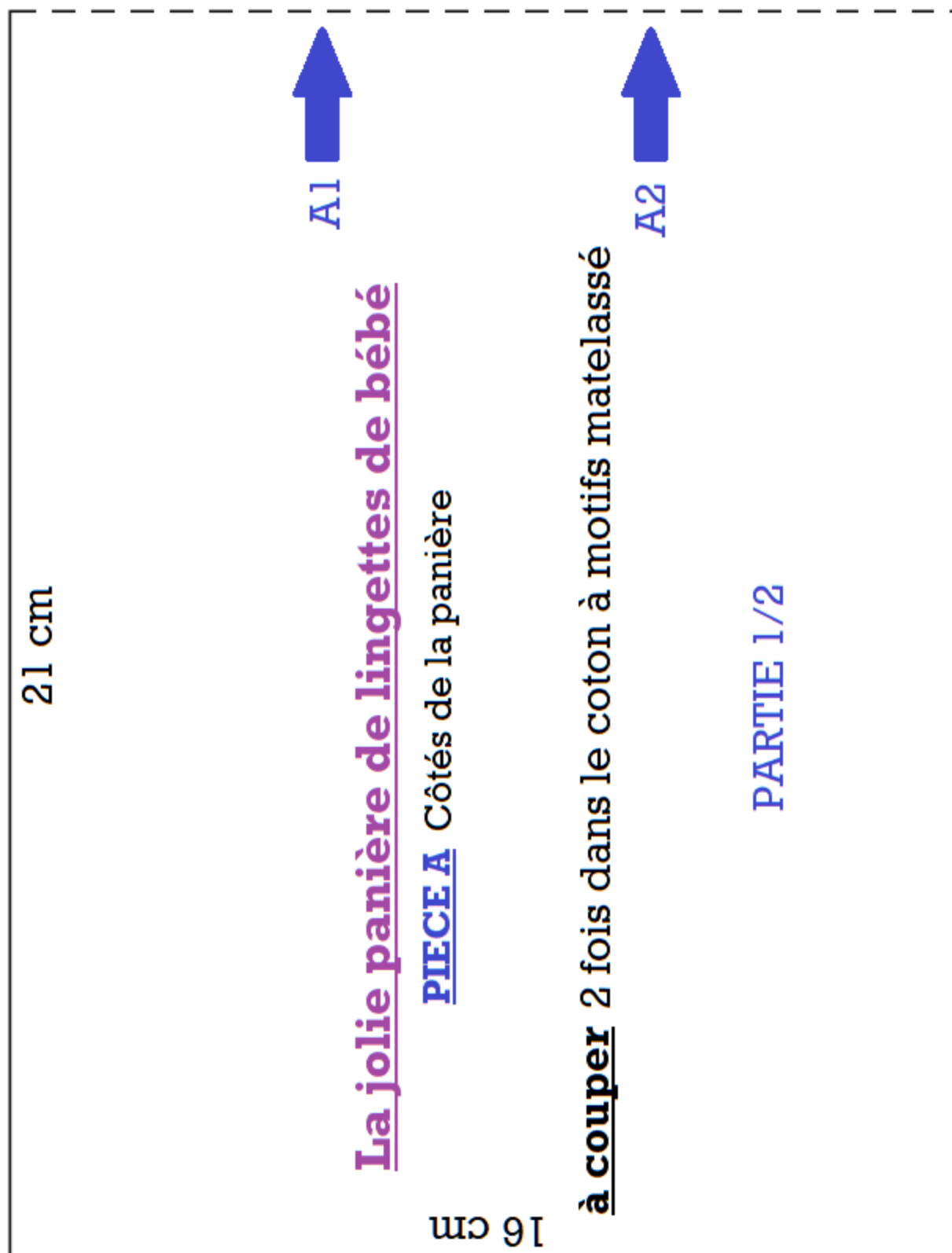


La commercialisation et la reproduction du tutoriel sont interdites
- Usage strictement personnel-

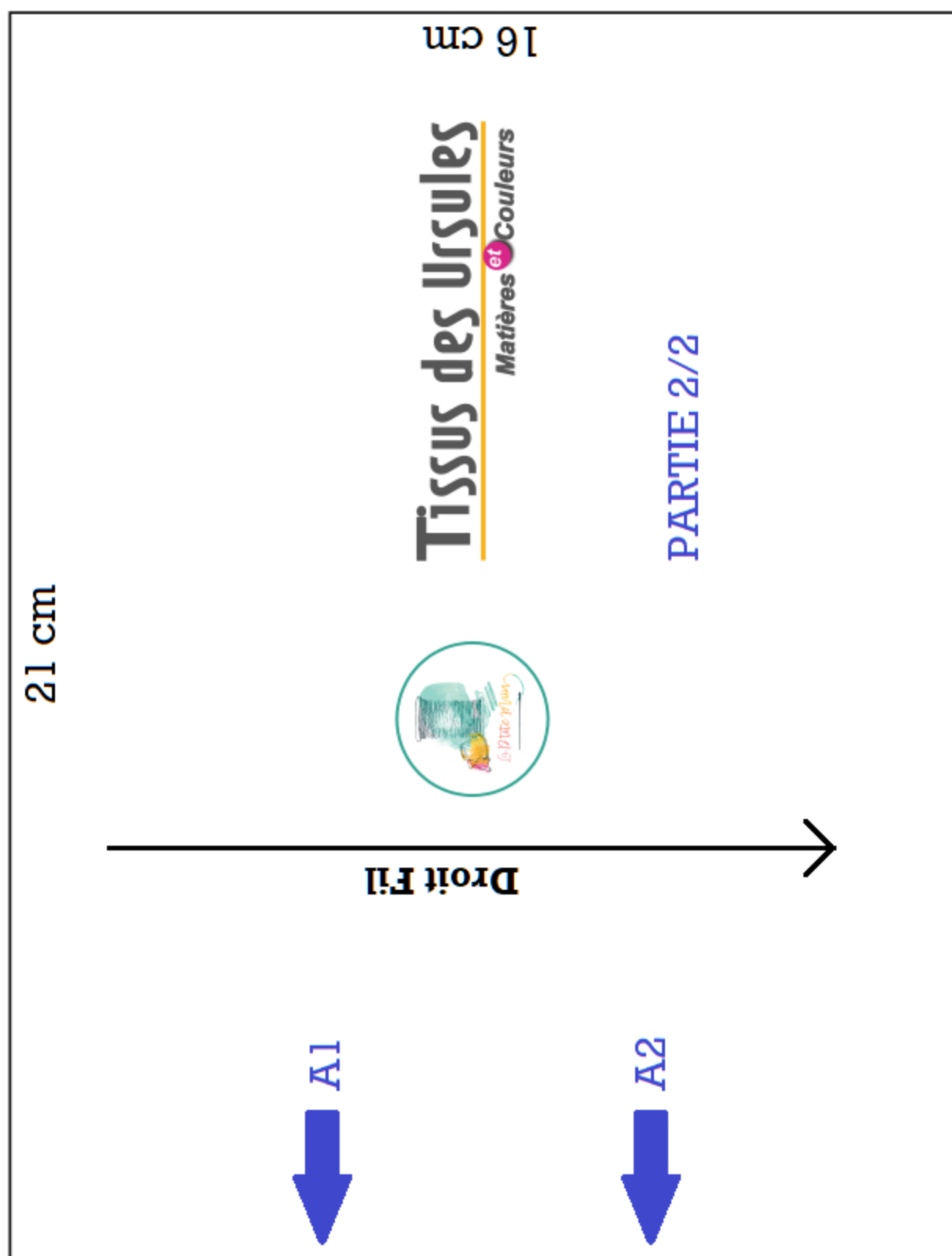
La jolie panier de lingettes de bébé



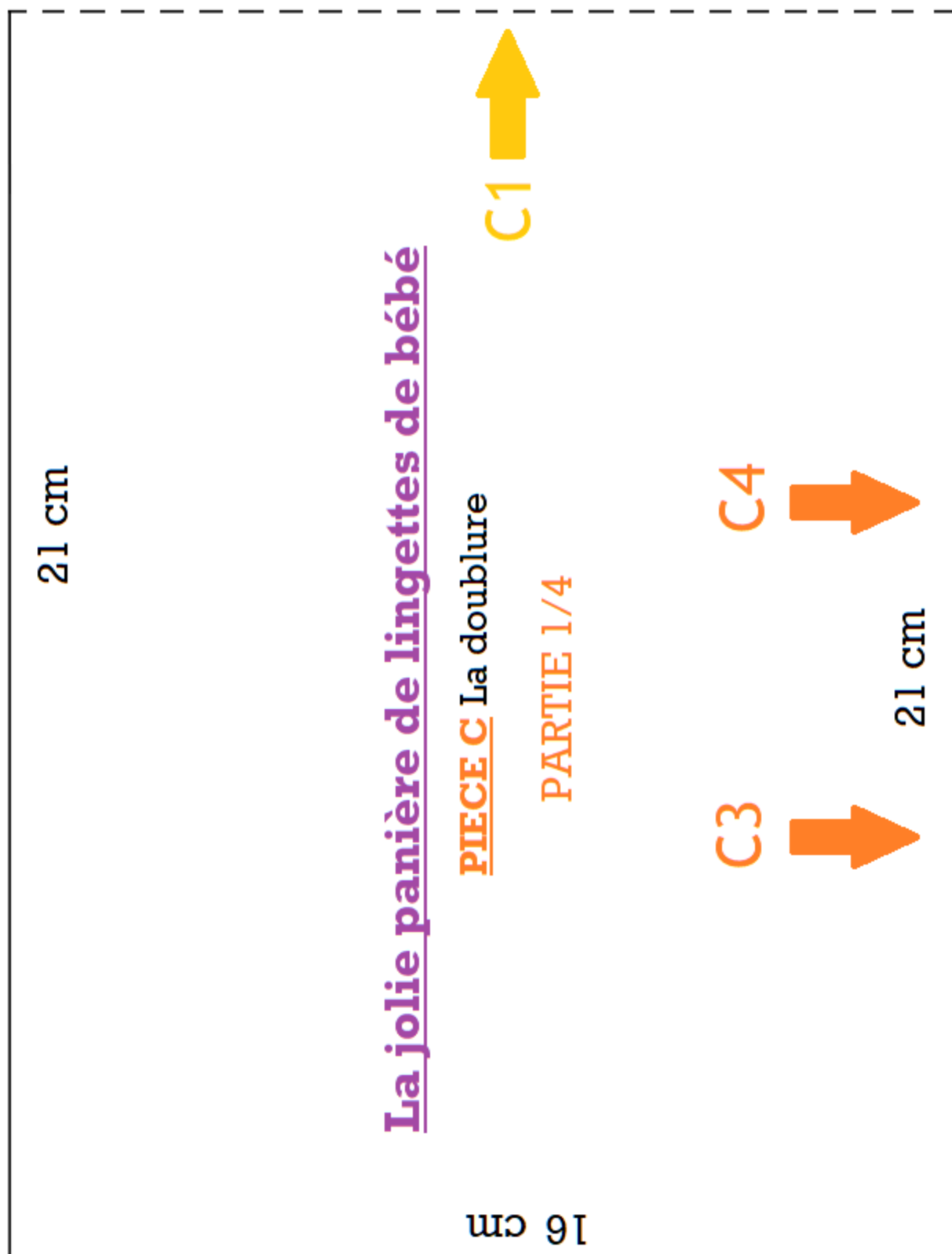
La jolie panier de lingettes de bébé



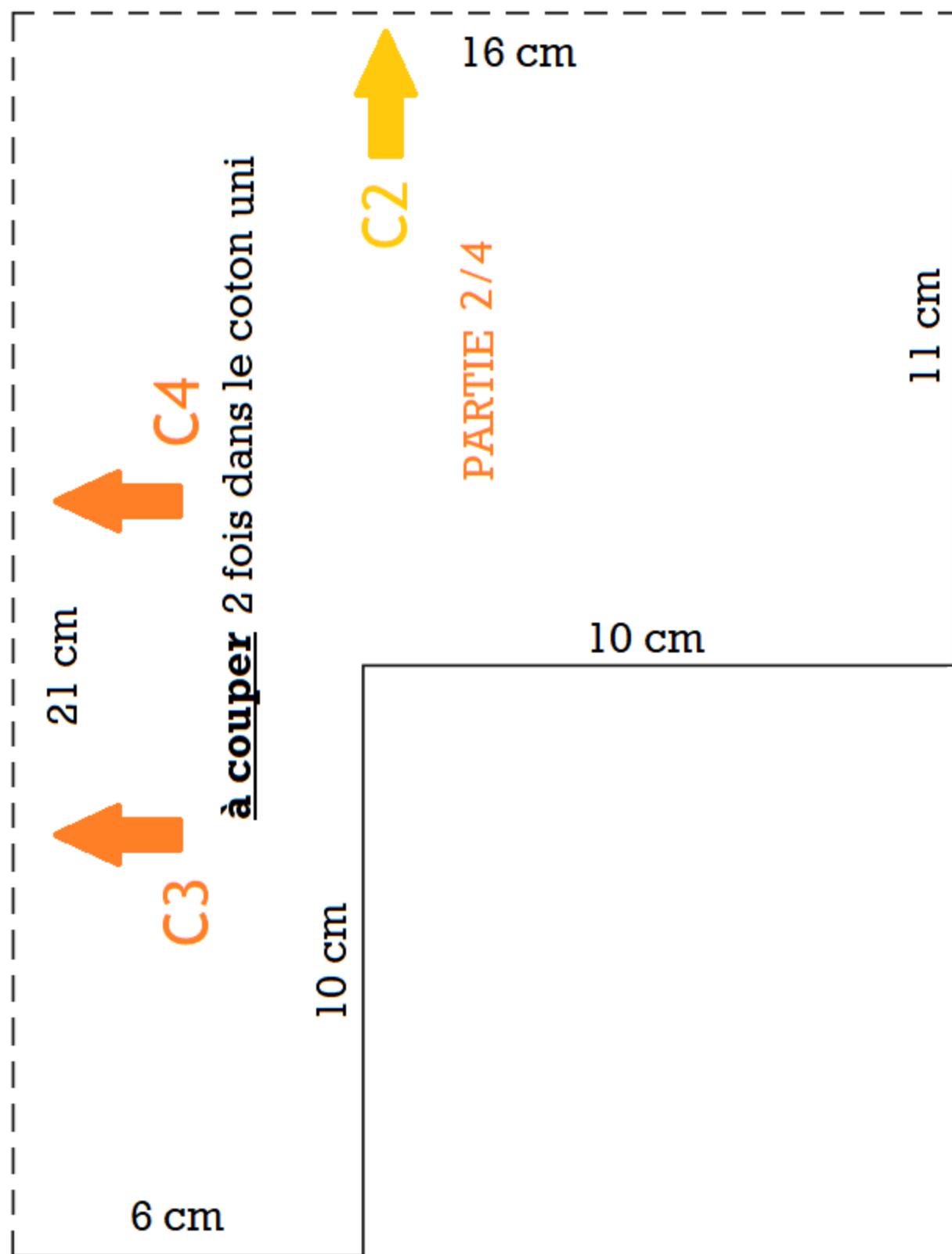
La jolie panier de lingettes de bébé

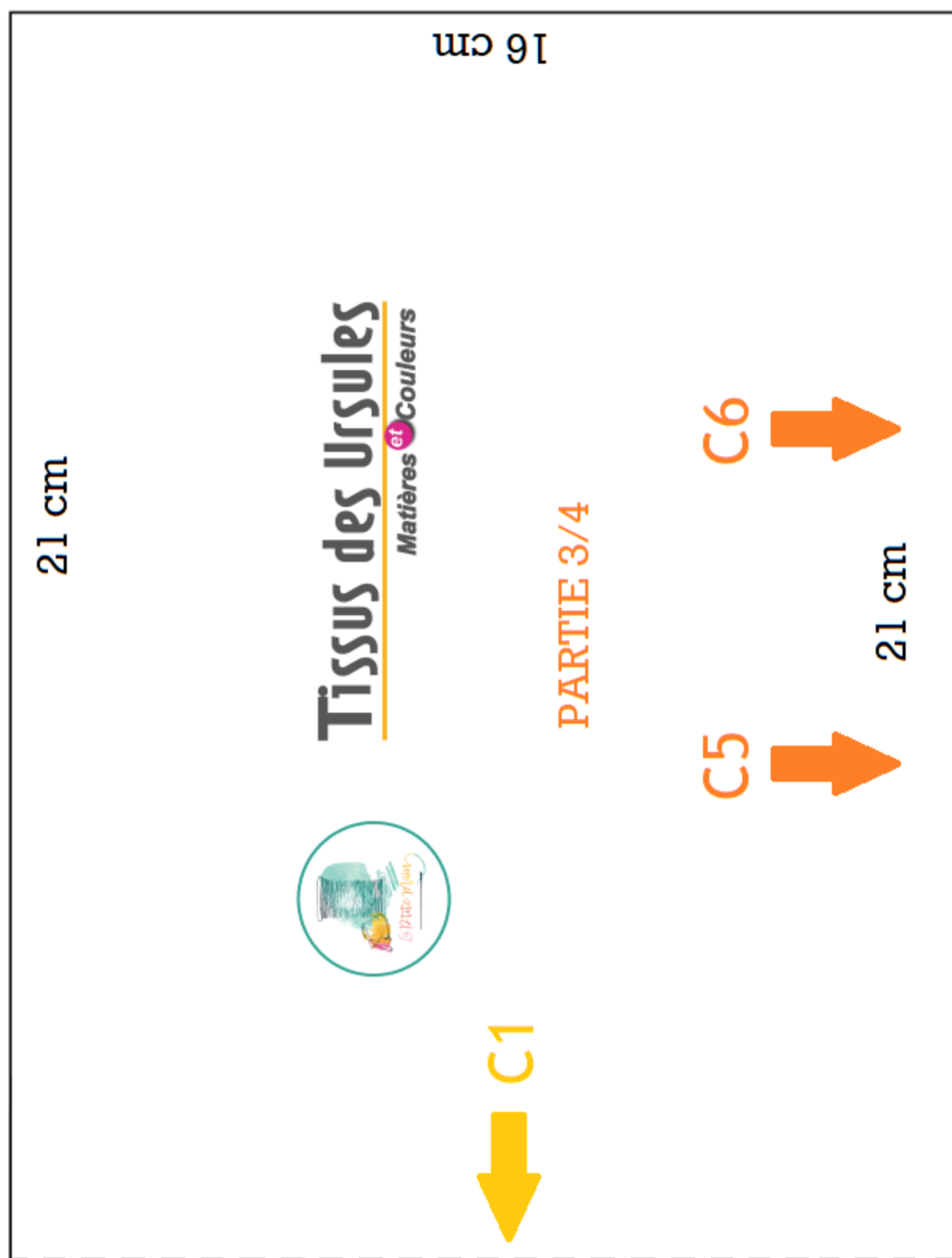


La commercialisation et la reproduction du tutoriel sont interdites
- Usage strictement personnel -

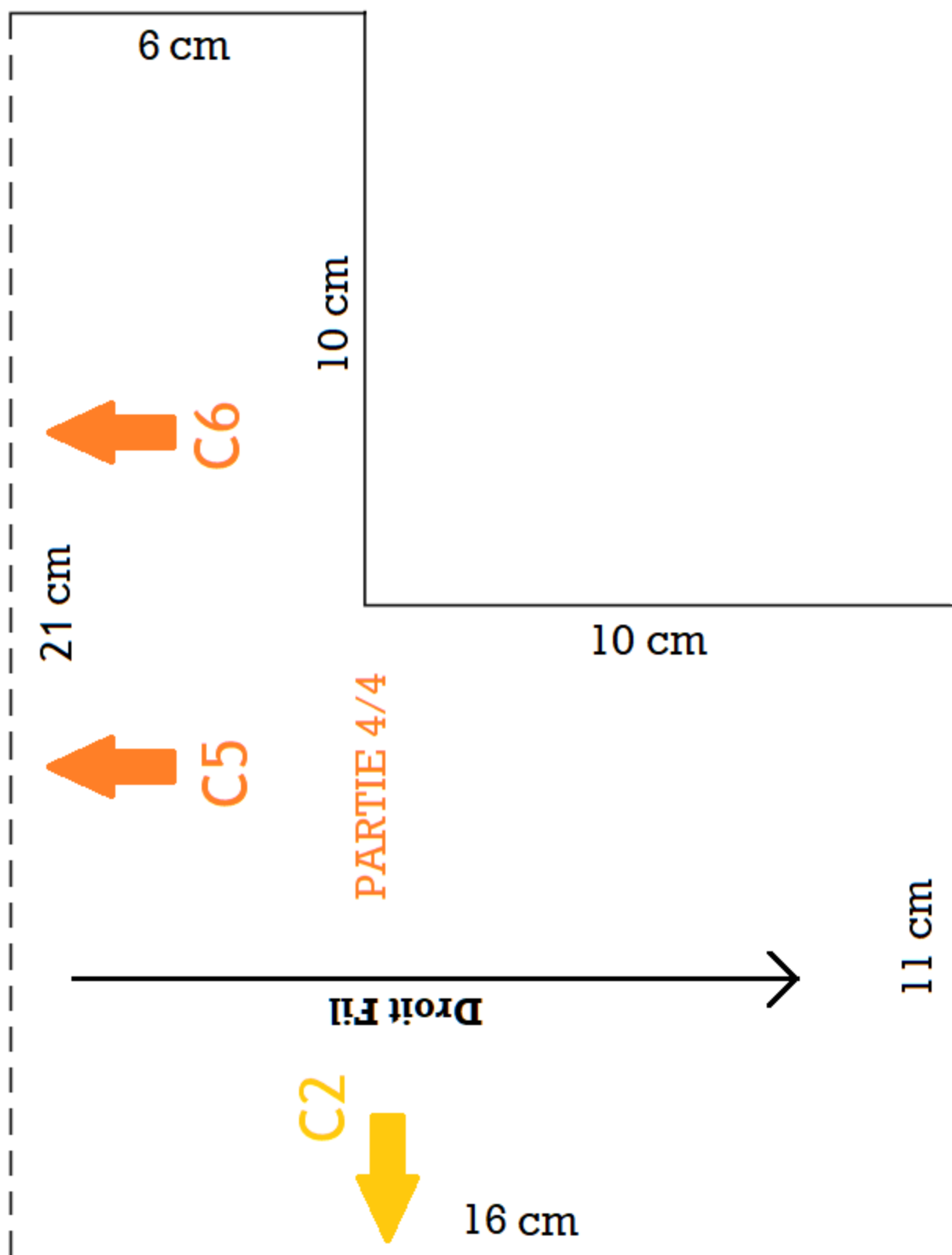


La jolie panier de lingettes de bébé





La jolie panier de lingettes de bébé



La jolie panier de lingettes de bébé

17 cm

**La jolie panier de
lingettes de bébé**

PIECE 1 La face éponge
de la lingette

Droit Fil

19 cm

à couper 20 fois dans
l'éponge de bambou



Tissus des Ursules
Matières **et** Couleurs

La jolie panier de lingettes de bébé

